

TEMARIO

The CYPE logo consists of the word "cype" in a white, lowercase, sans-serif font, centered within a red, rounded triangular shape that points to the right. The background of the entire page is a photograph of a steel structure under construction, featuring grey beams, orange safety railings, and yellow components.

cype

CURSO

**Teoría y Práctica
en el diseño
de conexiones con
CYPE Connect**

Mejor CYPE. Mejor oficial.

OBJETIVOS DEL CURSO:

- Obtener los conocimientos necesarios para resolver proyectos de conexiones en acero, madera y hormigón dentro del software CYPE Connect.
- Capacitarse de manera experta en el uso del software, conociendo el 100% de la herramienta de forma teórica y luego aplicarlo en práctica.
- Obtener una plantilla de conexiones de distintas tipologías para adaptación y uso en proyectos.

HERRAMIENTAS INCLUIDAS EN EL CURSO:

- Licencia temporal con CYPE 3D y CYPE Connect.
- Acceso a la grabación de cada clase y taller en directo.
- Videos de descarga con las prácticas y paso a paso de modelos de conexión.
- Biblioteca de conexiones realizadas en el curso para usar como plantilla en proyectos.
- Certificación Oficial emitida por CYPE Latinoamérica.

DIRIGIDO A:

- Ingenieros, Arquitectos y Técnicos en Construcción.
- Personal de empresas constructoras y consultoras.
- Fabricantes de acero.
- Personal de Organismos del Estado que participen en proyectos de obra pública o privada.
- Estudiantes avanzados de Ingeniería o Arquitectura.
- Estudiantes de Posgrado.

UNIDAD 1: Teoría sobre el diseño de conexiones metálicas, madera y hormigón con CYPE Connect

Introducción

CLASE 1

- Canal de comunicación entre CYPE Connect y modelos BIM (CYPE 3D).
- Preparación de la plataforma BIM Server Center.
- Composición de bibliotecas de perfiles.
- Composición de bibliotecas de materiales.

CLASE 2

- Generación de nudos dentro de CYPE Connect a partir de un modelo importado.
- Generación de nudos partiendo desde cero.

Operadores

CLASE 3

- Definición de perfiles.
- Planos de referencia, usos y tipos.
- Ajustes y recortes de perfiles.
- Placas de vinculación.

CLASE 4

- Ingreso de Tornillería.
- Creación de Soldaduras.
- Rigidizadores.
- Ingreso de elementos en madera.

CLASE 5

- Definición de placas de anclaje.
- Anclajes.
- Elementos base del anclaje.
- Huecos en chapas y placas.

Documentación y planos

CLASE 6

- Configuración de cargas en el nudo.
- Cálculo.
- Análisis de rigidez rotacional.
- Análisis de tensiones en la unión.
- Análisis de pandeo local.
- Deformación plástica y desplazamientos en la unión.
- Comprobaciones normativas.

CLASE 7

- Documentación de resultados.
- Creación de planos automática y manual.
- Parametrización de etiquetas en planos.
- Acotado automático.

UNIDAD 2: Práctica sobre el diseño de conexiones metálicas, madera y hormigón con CYPE Connect

Conexiones SOLDADAS en naves industriales

CLASE 8

Taller en vivo:

- Desarrollo de una conexión soldada en nave industrial.

Entrenamiento grabado:

- Conexión soldada tipo 1. 1(UNA) clase grabada paso a paso.
- Conexión soldada tipo 2. 1(UNA) clase grabada paso a paso.



Conexiones ATORNILLADAS en naves industriales

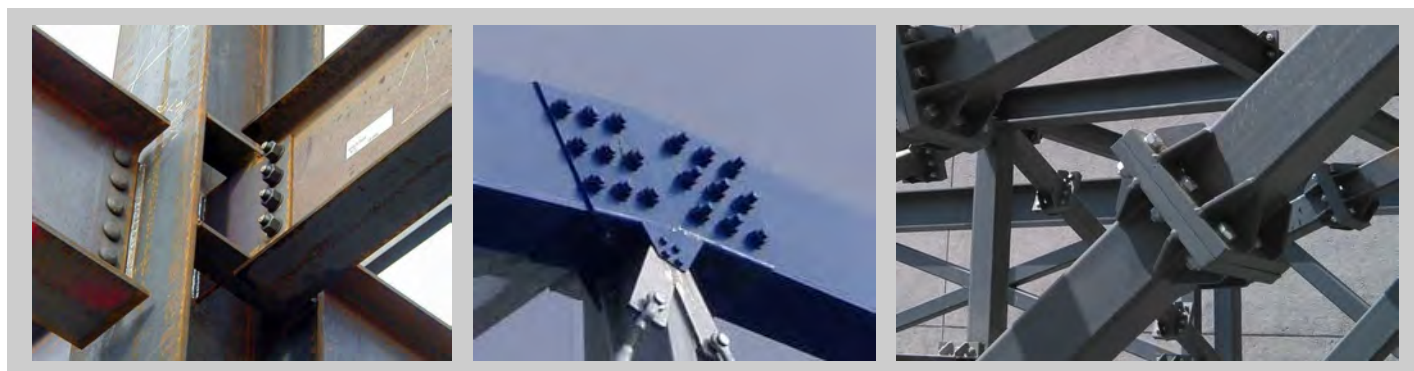
CLASE 9

Taller en vivo:

- Desarrollo de una conexión atornillada en nave industrial.

Entrenamiento grabado :

- Conexión atornillada tipo 3. 1(UNA) clase grabada paso a paso.
- Conexión atornillada tipo 4. 1(UNA) clase grabada paso a paso.



CLASE 10

Taller en vivo:

- Desarrollo de una conexión soldada y atornillada entre perfiles Armados.

Entrenamiento grabado :

- Conexión atornillada tipo 5. 1(UNA) clase grabada paso a paso.
- Conexión atornillada tipo 6. 1(UNA) clase grabada paso a paso.

CLASE 11

Taller en vivo:

- Desarrollo de una conexión soldada y atornillada entre distintas tipologías de perfiles.

Entrenamiento grabado:

- Conexión tipo 7. 1(UNA) clase grabada paso a paso.
- Conexión tipo 8. 1(UNA) clase grabada paso a paso.

Consultas

CLASE 12

Clase de consultas en vivo con el profesor.
Repaso de las conexiones practicadas.

Anclajes entre hormigón y acero

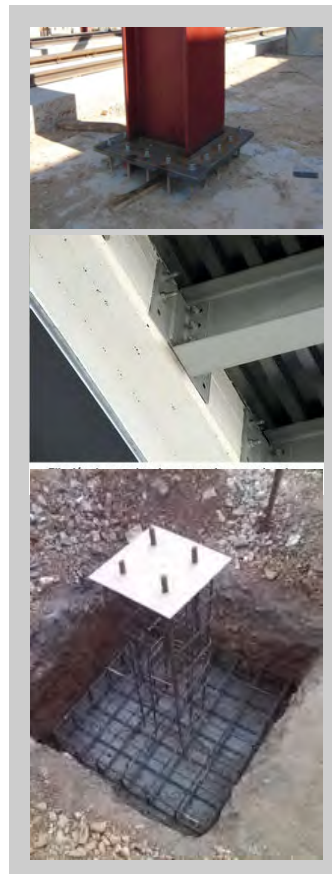
CLASE 13

Taller en vivo:

- Desarrollo de una conexión soldada y atornillada entre distintas tipologías de perfiles.

Entrenamiento grabado:

- Conexión tipo 9. 1(UNA) clase grabada paso a paso.
- Conexión tipo 10. 1(UNA) clase grabada paso a paso.



Conexiones entre perfiles de madera

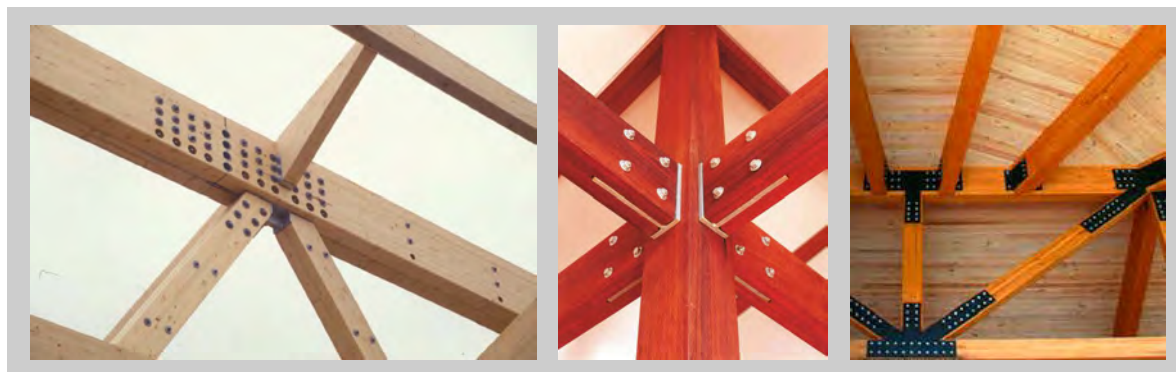
CLASE 14

Taller en vivo:

- Desarrollo de una conexión en cabriada de madera.

Entrenamiento grabado :

- Tipología 1 clásica de conexiones en madera. 1(UNA) clase grabada paso a paso.
- Tipología 2 clásica de conexiones en madera. 1(UNA) clase grabada paso a paso.
- Tipología 3 clásica de conexiones en madera. 1(UNA) clase grabada paso a paso.
- Práctica y entrega del trabajo.



Conexiones Precalificadas

CLASE 15

Taller en vivo:

- Análisis comparativo numérico de conexiones precalificadas.
- Justificación por normativa vs análisis por elementos finitos.

Entrenamiento grabado :

- Tipología 1 de conexión precalificada. 1 (UNA) clase grabada paso a paso.
- Tipología 2 de conexión precalificada. 1 (UNA) clase grabada paso a paso.
- Tipología 3 de conexión precalificada. 1 (UNA) clase grabada paso a paso.
- Tipología 4 de conexión precalificada. 1 (UNA) clase grabada paso a paso.
- Tipología 5 de conexión precalificada. 1 (UNA) clase grabada paso a paso.
- Práctica y entrega del trabajo.



Consultas

CLASE 16

- Consultas en vivo con el profesor.
- Repaso de las conexiones practicadas.

www.cypelatam.com

 +54 9 11 6147-7905

 /cypelatamok

 @cypelatamok

 /cype-latam/

